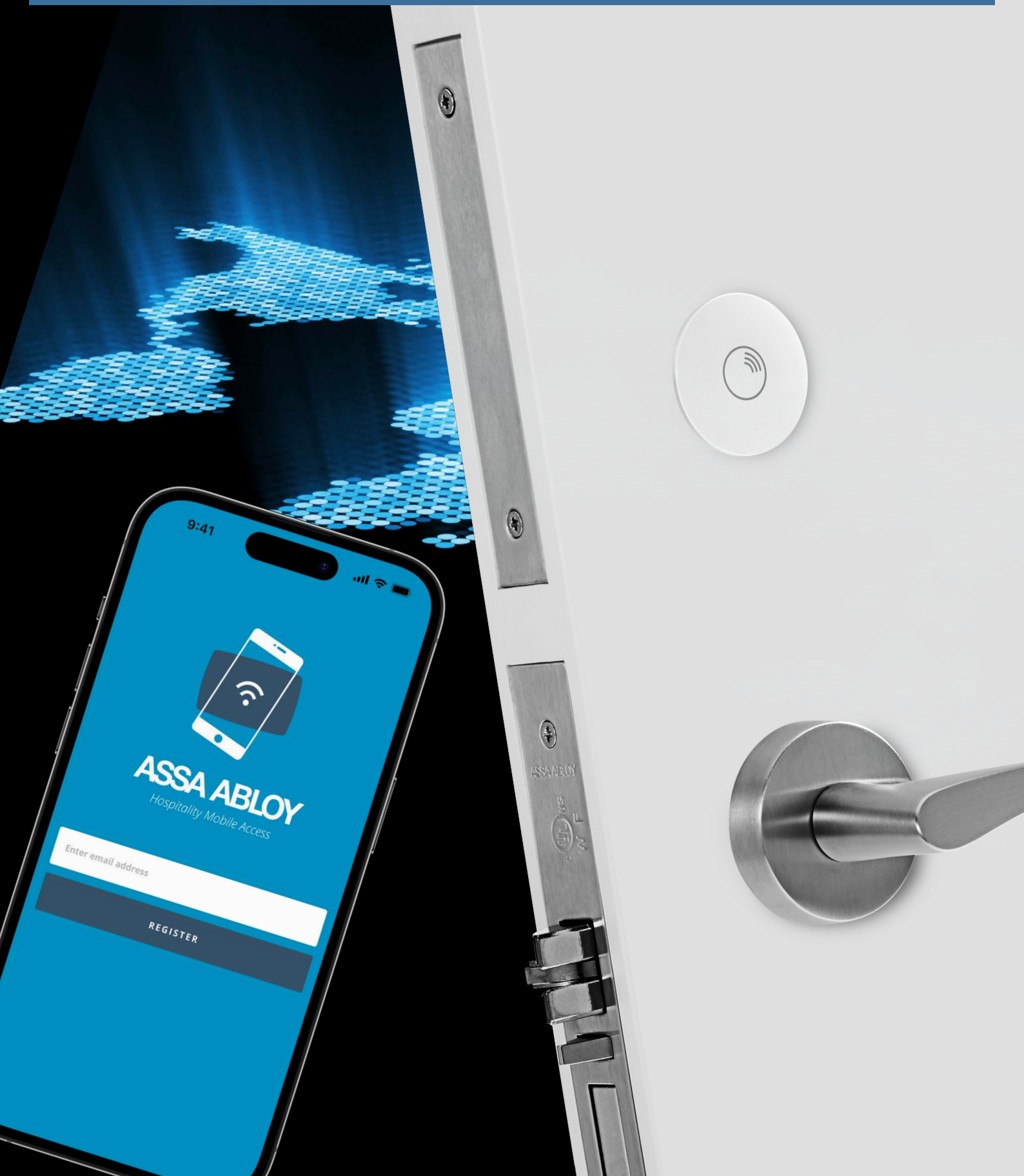


# Mobile Access Solution

vingcard  
ASSA ABLOY

Experience a safer  
and more open world



# L'hôtellerie nouvelle génération

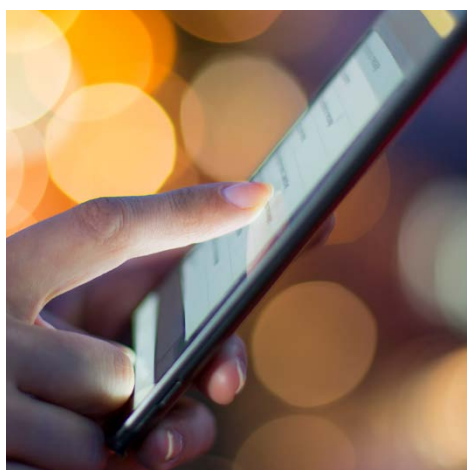
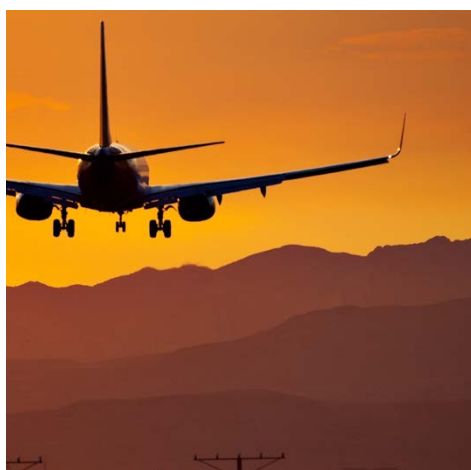
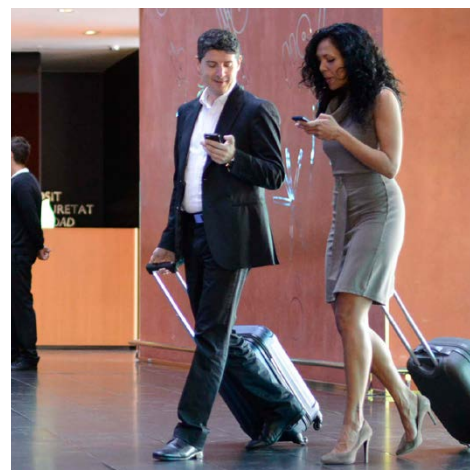
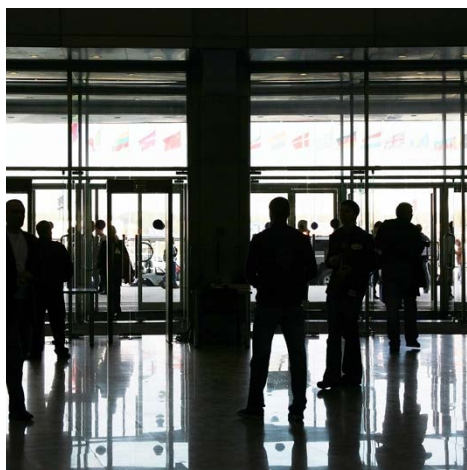
Grâce à la nouvelle solution Mobile Access (Accès mobile), vos clients peuvent éviter de passer par la réception et utiliser plutôt leur smartphone ou leur montre comme clé sécurisée. Cette nouvelle solution optimise l'efficacité opérationnelle, le niveau de commodité proposé aux clients et la fidélisation de ces derniers, tout en réduisant les coûts et en générant des revenus.

Le smartphone occupe une place centrale dans nos vies, et les clients des hôtels s'attendent de plus en plus à pouvoir utiliser leurs appareils mobiles pour leurs voyages. Une récente étude a montré que plus de soixante-dix pour cent des voyageurs seraient susceptibles d'utiliser leur smartphone pour s'enregistrer et éviter ainsi de passer par la réception. Près de soixante-dix pour cent choisissent un hôtel proposant des fonctionnalités sur smartphone plutôt qu'un établissement n'en ayant pas.

Cette tendance s'intensifie du fait que les jeunes représentent une part croissante des voyageurs. Alors que les smartphones deviennent encore plus intelligents, les consommateurs technophiles ont des attentes de plus en plus importantes concernant ce type de fonctionnalités pendant leurs voyages.

Une solution Mobile Access vous aide à répondre à ces besoins en rendant les serrures Vingcard RFID de votre établissement compatibles avec les appareils mobiles grâce à la technologie Bluetooth Low Energy. Il s'agit d'une solution d'entrée sans clé, ultra avancée, sur téléphone mobile, qui a été spécialement conçue pour le marché mondial de l'hôtellerie.

Elle ajoute une excellente valeur à l'expérience de vos clients en supprimant l'attente à la réception pour l'enregistrement et l'encodage des cartes-clés. Elle offre aussi la possibilité de renforcer votre rentabilité générale en valorisant et en augmentant l'adéquation aux stratégies de communication mobile de votre hôtel, de même qu'en simplifiant les opérations effectuées à la réception.



~70%  
préfèrent utiliser leurs téléphones mobiles pour s'enregistrer



**Une expérience utilisateur unique**  
 Mobile Access offre aux clients une toute nouvelle expérience hôtelière. Selon la solution déployée, ils peuvent en effet réserver et commander leur chambre via leur téléphone ou leur appareil mobile. Ils peuvent ensuite utiliser le téléphone pour récupérer la clé (check-in) comme pour la restituer (check-out).

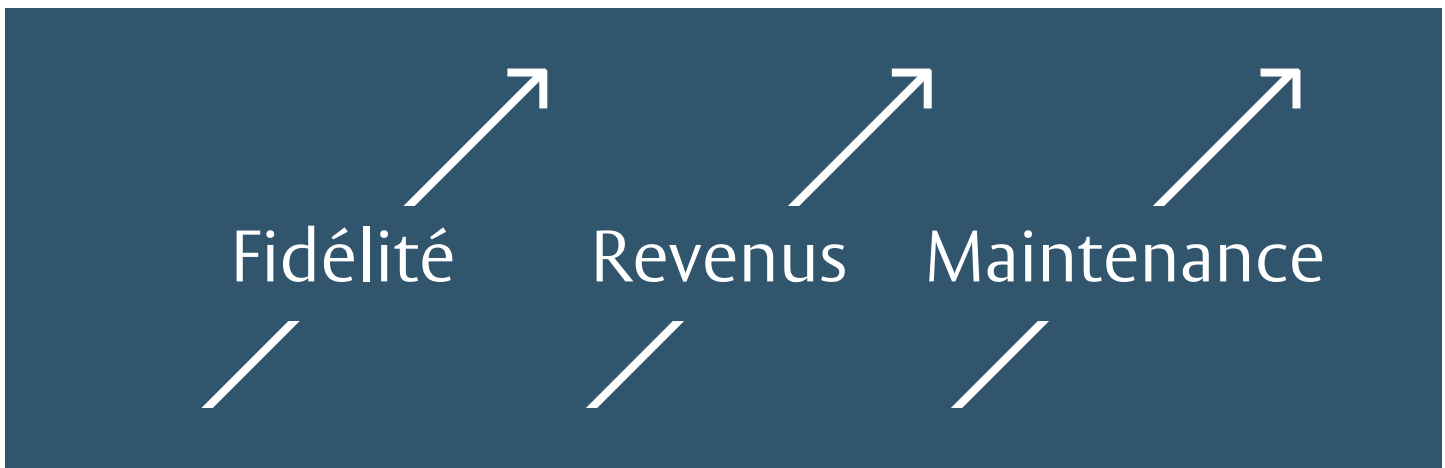
**Éviter la réception et l'attente**  
 À leur arrivée, ils peuvent se rendre directement dans leur chambre et utiliser leur propre smartphone pour ouvrir la porte. Plus de clés ou de cartes ni d'attente à la réception après un long voyage. Cette expérience est à la fois sûre, pratique et représente un gain de temps pour tout le monde.



**Une meilleure expérience pour les clients**  
 En améliorant les niveaux de service et l'expérience des clients, Mobile Access encourage leur fidélité tout en renforçant l'image de marque de l'hôtel. Une fonctionnalité centrale comme celle-ci ajoute de la valeur aux stratégies mobiles des hôtels qui les adaptent à leurs clients.

**Efficacités opérationnelles et service à la clientèle**  
 Du côté opérationnel, Mobile Access simplifie les opérations effectuées à la réception, réduit les coûts et donne à l'équipe de la réception du temps pour se concentrer à d'autres tâches importantes du service.

**Une fidélité et une rentabilité accrues**  
 Mobile Access facilite la communication personnalisée avec les clients, encourageant leur fidélité et générant des revenus. Ensemble, tous les avantages de Mobile Access conduisent à une meilleure image de l'hôtel et à une fidélité renforcée des clients, à des opérations plus efficaces qui réduisent les coûts et génèrent des revenus, à une plus grande rentabilité et à une compétitivité accrue.



# Nos options Mobile Access pour les hôtels

Vous pouvez choisir entre nos variantes de la solution en fonction de vos besoins.



## Intégration client

Cette solution est conçue pour les hôtels ayant leurs propres applications et qui souhaitent y intégrer l'accès mobile. Vingcard fournit un kit de développement logiciel d'accès mobile (SDK) ainsi que des services d'intégration dédiés pour faciliter la mise en place.



## Application partenaire tierce certifiée

Cette solution convient aux hôtels qui veulent des fonctionnalités d'applications mobiles au-delà du simple contrôle d'accès, mais qui n'ont pas encore leur propre application interne. Ils peuvent choisir ici une solution parmi l'un de nos partenaires spécialisés dans les applications qui, grâce à notre Programme de partenaires certifiés, ont déjà intégré notre fonctionnalité d'accès mobile dans leurs applications.



## Application Mobile Access

Il s'agit de notre propre solution prête à l'emploi. L'application convient aux établissements qui souhaitent fournir des solutions d'accès mobile à leurs clients dans un format simple d'utilisation. Il n'y a pas d'intégration requise.

Nous mettons à disposition une application disponible dans l'App Store et sur Google Play. Grâce à un portail cloud, les établissements peuvent personnaliser l'application Mobile Access pour refléter l'image de marque ou le design de l'entreprise. Cela s'affichera ensuite dans un style inspiré du « Passbook » que l'établissement pourra utiliser.



## Déverrouillez votre porte en une seconde avec votre iPhone ou votre Apple Watch

Avec la clé de chambre dans Apple Wallet, les clients peuvent accéder à leurs chambres, ascenseurs et espaces communs tels que la salle de sport et la piscine en utilisant uniquement leur iPhone ou leur Apple Watch. C'est facile, pratique et privé. La clé de chambre d'Apple Wallet s'intègre aux systèmes de contrôle d'accès existants, est simple à distribuer, à gérer et tire parti des fonctionnalités de sécurité intégrées de l'iPhone et de l'Apple Watch.

## Programme de partenaires certifiés Vingcard

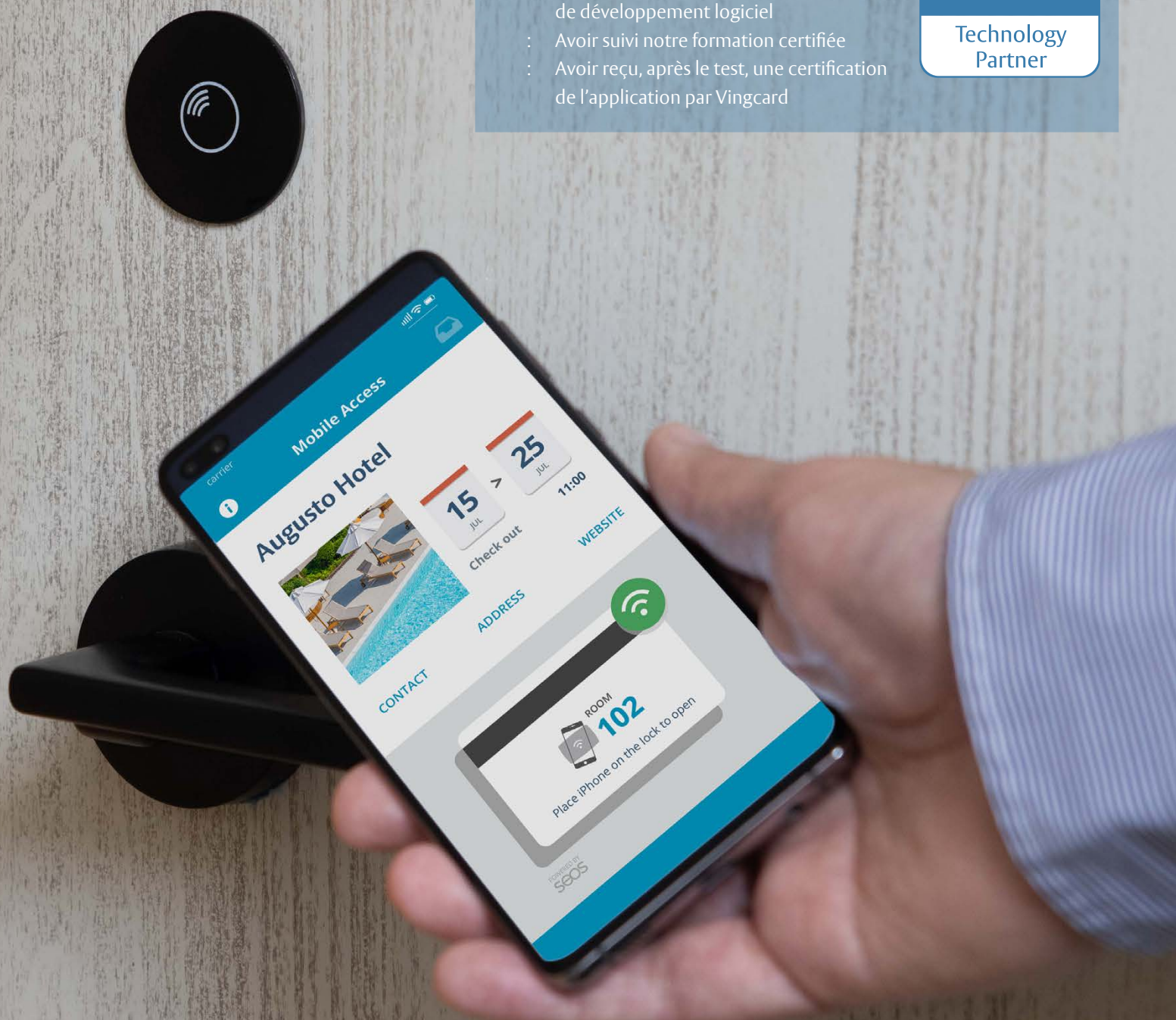
Critères devant être approuvés conformément au programme des partenaires certifiés d'Vingcard :

- : Avoir signé notre accord de licence du kit de développement logiciel
- : Avoir suivi notre formation certifiée
- : Avoir reçu, après le test, une certification de l'application par Vingcard

vingcard

ASSA ABLOY

Technology  
Partner



SEOS

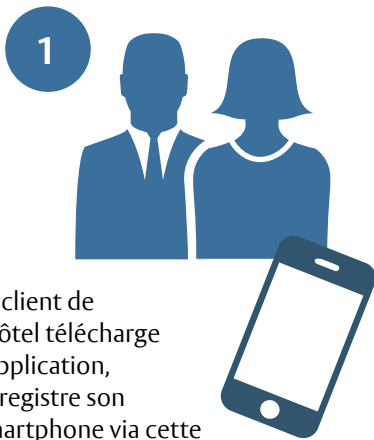
### Remplace les clés par des téléphones mobiles

Mobile Access est soutenu par Seos, premier écosystème multiplateforme mondial permettant d'émettre, de délivrer et d'annuler des clés numériques sur une vaste gamme d'appareils intelligents, notamment les téléphones portables.

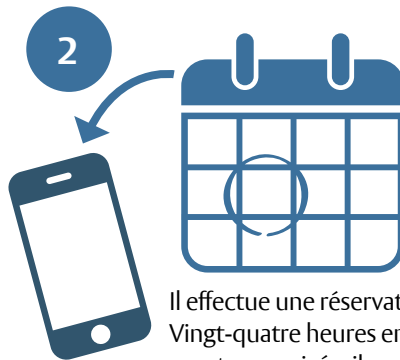
Le protocole Seos répond aux normes de sécurité les plus strictes et inclut une messagerie sécurisée, une authentification forte et la confidentialité des données. Avec Seos, les téléphones mobiles peuvent remplacer les clés mécaniques et les cartes d'accès pour l'ouverture de portes dans les maisons, hôtels et bureaux. Des experts de différents services du groupe ASSA ABLOY ont joint leurs forces pour créer Seos.

# Le fonctionnement

Quelle que soit la solution déployée, le même accès mobile central procure à tous les clients une expérience pratique, sûre permettant de gagner du temps.



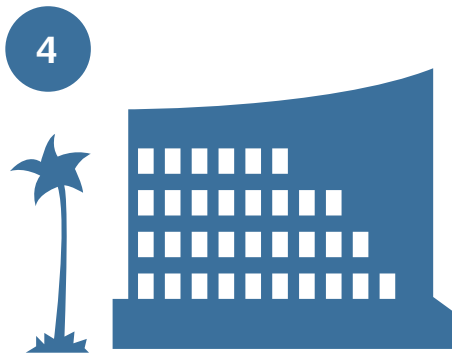
1  
Le client de l'hôtel télécharge l'application, enregistre son smartphone via cette dernière et autorise la réception de notifications.



2  
Il effectue une réservation. Vingt-quatre heures environ avant son arrivée, il reçoit une notification l'invitant à utiliser Mobile Access et à entamer le processus d'enregistrement (check-in).



3  
Le client reçoit la notification l'informant qu'il peut s'enregistrer et que l'application sera mise à jour avec le numéro de chambre et la clé numérique dès que la chambre sera prête.



4  
À son arrivée, il peut se rendre directement dans sa chambre sans passer par la réception.



5  
Après s'être assuré que le Bluetooth est activé, le client présente simplement le smartphone devant la serrure, attend que le voyant soit vert continu et entre dans la chambre.



« Imaginez le niveau de commodité que procure l'ouverture des portes via une clé numérique stockée sur votre smartphone... C'est désormais possible ».

# Critères techniques

## Systeme de verrouillage

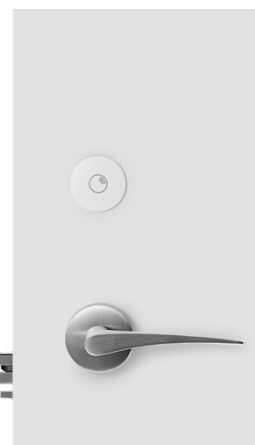
Les serrures RFID Classi, Signature Essence et Allure dernière génération de Vingcard sont toutes compatibles avec Mobile Access. La seule chose à faire est d'ajouter une petite carte Bluetooth Low Energy à la serrure.



Classic RFID



Signature RFID



Essence



Novel

Même avec les anciennes versions des systèmes de verrouillage, il est possible d'installer Mobile Access. Vous pouvez conserver la majeure partie du logiciel, vous contenter de mettre à niveau les composants électroniques du lecteur vers la version RFID la plus récente et d'ajouter la carte Bluetooth Low Energy.

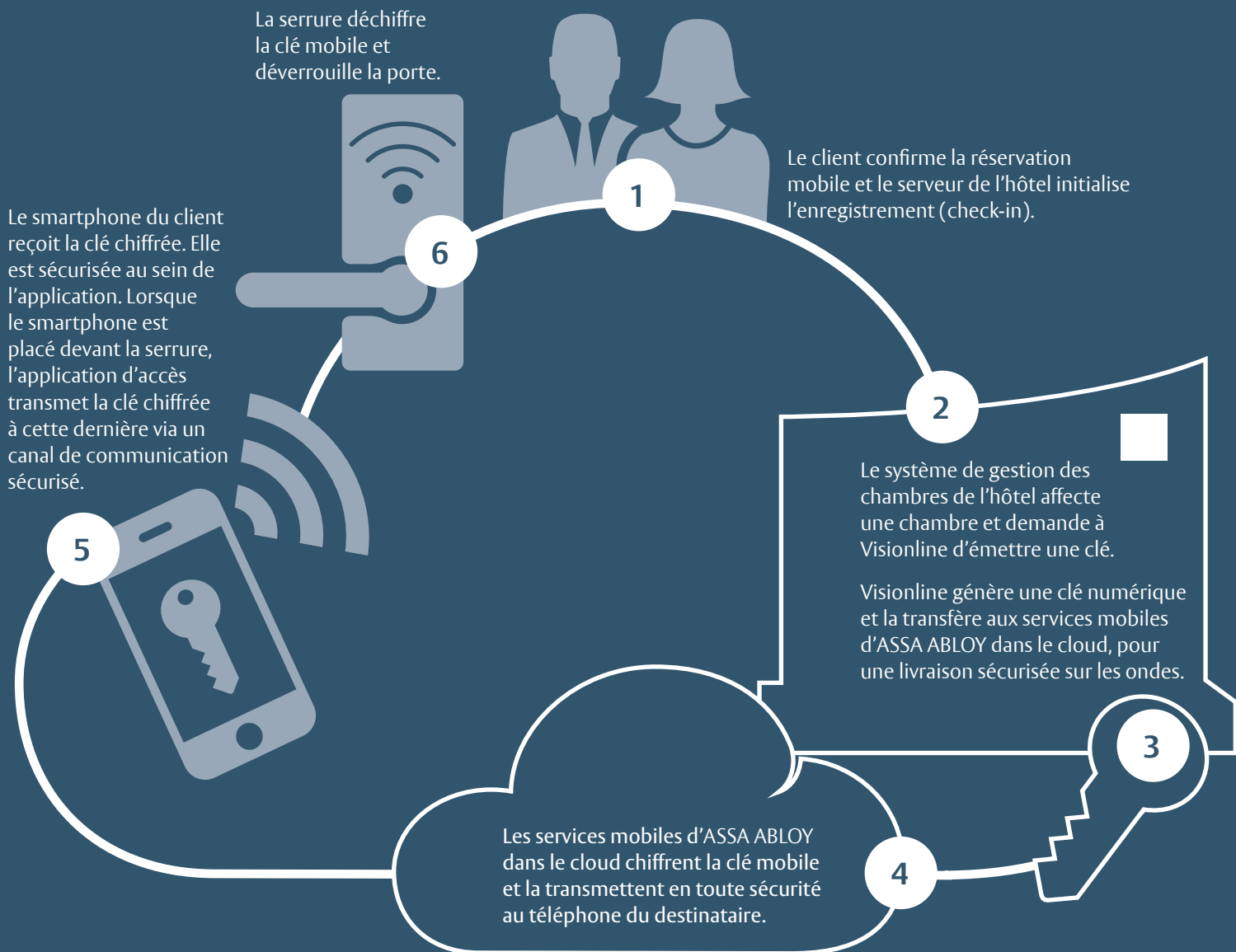
## Logiciel

La dernière version de Visionline est nécessaire avec une option de licence Mobile Access.

Elle se connecte en toute sécurité aux services Mobile Access dans le cloud.



# Émettre une clé mobile



## Vingcard Mobile Access

# Pourquoi nous ?

Vingcard est le leader mondial en technologie de sécurité hôtelière. Ses produits sont installés dans plus de 42 000 établissements dans le monde, sécurisant plus de sept millions de chambres d'hôtel. La gamme complète de solutions et de produits technologiques d'Vingcard comprend des serrures électroniques Vingcard, des coffres-forts Elsafe pour les chambres et des systèmes de gestion d'énergie Orion, ainsi que des solutions d'accès mobile avancées et des solutions logicielles intégrées. Service et assistance mondiaux sont disponibles dans plus de 166 pays.

Membre du groupe ASSA ABLOY, leader mondial en solutions d'ouverture de portes, Vingcard a accès à un centre mondial pour le développement logiciel et électronique. La solution Mobile Access est le fruit d'investissements à long terme dans les divisions du groupe. Avec des dizaines de milliers de serrures d'hôtels déjà déployées utilisant la solution Mobile Access, la technologie a été largement testée et éprouvée.

### Fiabilité

La plateforme et l'environnement d'hébergement sont conçus et étalonnés pour une circulation dense et une fiabilité élevée. Notre offre inclut une assistance technique, des sessions de formation et des contrats de service complets.

### Programme d'accompagnement

Nous proposons un programme d'accompagnement, avec des équipes dédiées qui travailleront sur vos processus de manière à ce que vous démarriez le plus vite possible et dans les meilleures conditions.

### Sécurité

La sécurité générale du système soutenu par Seos est dérivée des normes de chiffrement les plus élevées définies par NIST (National Institute of Standards). Lorsque vous envoyez des clés mobiles à l'appareil, un canal mutuellement authentifié entre les services mobiles ASSA ABLOY et l'appareil mobile est établi et assure la livraison sécurisée de la clé. De même, quand vous utilisez la clé mobile sur une serrure, un canal mutuellement authentifié est établi entre l'appareil mobile et la serrure. Cela garantit qu'une transaction privée sécurisée ne peut pas être « détournée » hors du protocole Bluetooth.

Le jour où les clés et cartes-clés telles que nous les connaissons passeront au format numérique approche plus vite que ne le réalisent la plupart des gens. Quand cela se produira, les personnes ressentiront le besoin de se référer à une marque qu'elles connaissent et à laquelle elles font confiance.

N'hésitez pas à nous contacter pour en savoir plus sur les solutions d'accès mobile du leader du secteur et déterminer comment les mettre en œuvre dans vos locaux.

The ASSA ABLOY Group is the global leader in access solutions. Every day we help people feel safe, secure and experience a more open world.

vingcard  
ASSA ABLOY

Vingcard APAC  
apac@vingcard.com  
Phone: +852 23162200

Vingcard IMEAT  
imeat@vingcard.com  
Phone: + +971 4 3342556

Vingcard Europe  
europe@vingcard.com  
Phone: +47 69 24 50 00

Vingcard North America  
nam@vingcard.com  
Phone: +1 800 225 8464

Vingcard Latin America  
lac@vingcard.com  
Phone: +52 55 36 40 12 00

vingcard.com

Doc. Printed: 03/2024 | Copyright ASSA ABLOY ©  
Les caractéristiques peuvent être changées sans préavis. | Note : Les couleurs sur les photos peuvent différer de la réalité.